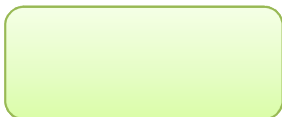


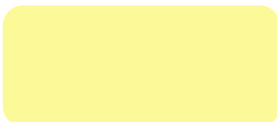


## PROTOCOLO DE ATENDIMENTO: DOR TORÁCICA

### EQUIPE MULTIPROFISSIONAL



EQUIPE MÉDICA



EQUIPE DE ENFERMAGEM



### CONTROLE / LEGENDA

PONTOS CRÍTICOS



INTERAÇÃO ENTRE PROCESSOS



CONTROLE DE TEMPO



CONTROLE ESTATÍSTICO



Gestão do Protocolo

**Crítérios de Elegibilidade:**

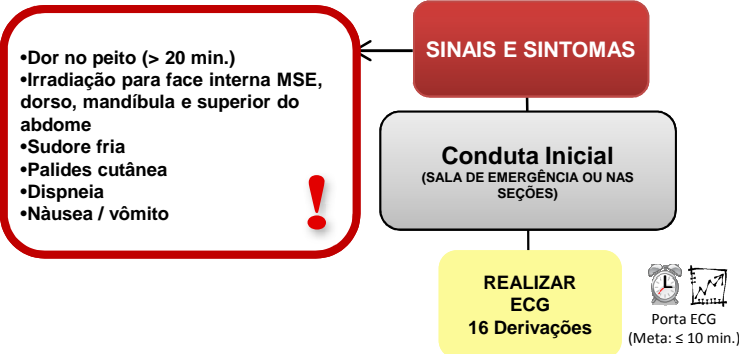
- ✓ Paciente com supra de ST
- ✓ Tempo: < 12 horas de dor

**Crítério de Exclusão:**

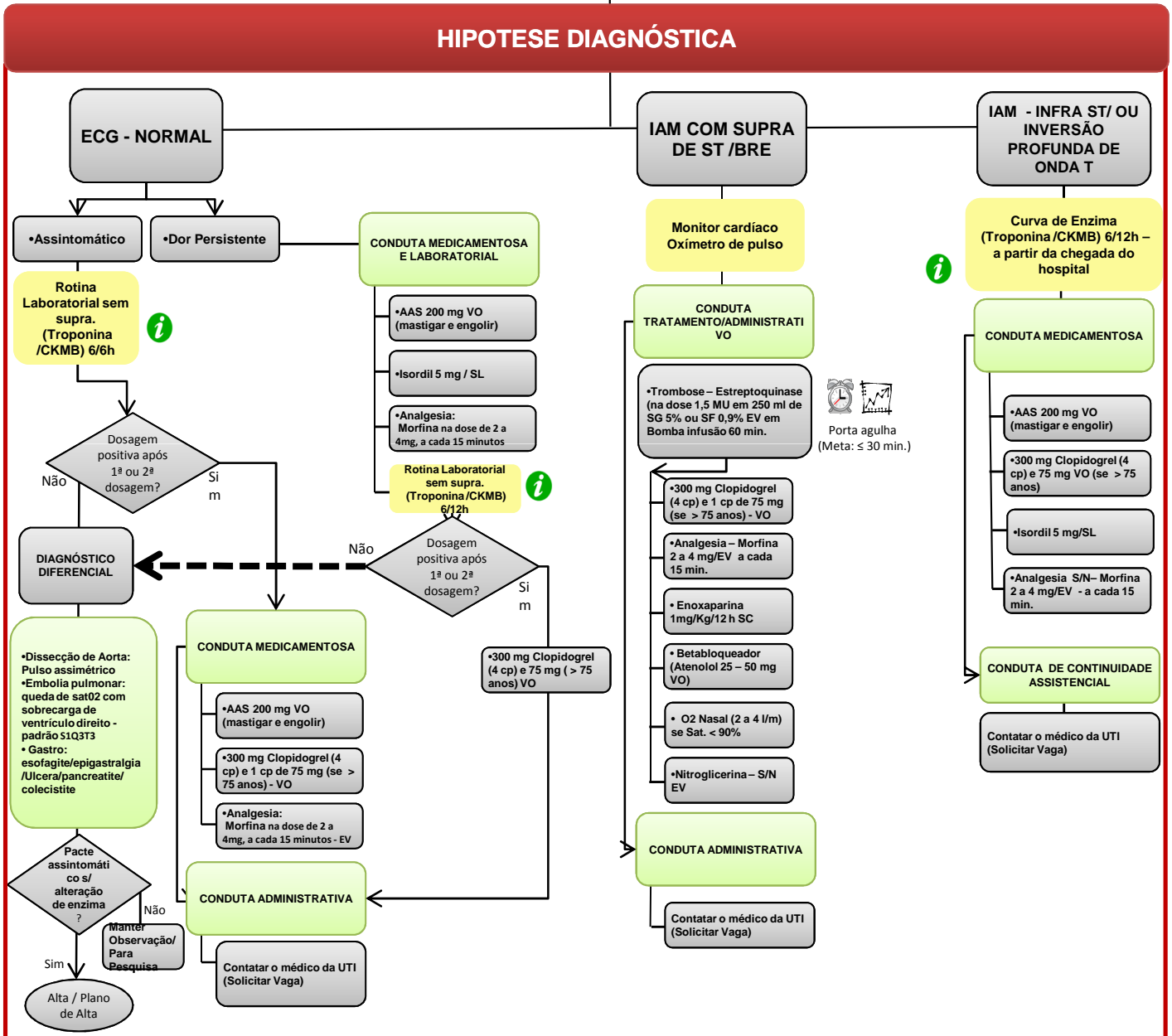
- ✓ Tempo: > 12 horas de dor

**Marcadores:**

- ✓ Enzimas cardíacas
- ✓ ECG



**HIPÓTESE DIAGNÓSTICA**



CONTRA INDICAÇÕES: NITRATO	CONTRA INDICAÇÕES: BETABLOQUEADORES	CONTRA INDICAÇÕES: TROMBOLÍTICO
<ul style="list-style-type: none"> <li>✓ PA sistólica &lt; 90 mmHg, FC &lt; 50 bpm, infarto de VD.</li> <li>✓ Uso recente (&lt; 24 horas) de drogas para tratamento de disfunção erétil (Sildenafil = Viagra®)</li> </ul>	<p><b>Absoluta:</b></p> <ul style="list-style-type: none"> <li>✓ PA sistólica &lt; 90 mmHg,</li> <li>✓ ICC (descompensada/ortopnéia, es tertiação pulmonar ou B3)</li> <li>✓ FC &lt; 50 bpm, broncoespasmo</li> <li>✓ BAV de 2ª ou 3ª grau</li> <li>✓ isquemia em repouso dos membros</li> <li>✓ intoxicação por cocaína</li> </ul> <p><b>Relativo:</b></p> <ul style="list-style-type: none"> <li>✓ PA sistólica &lt; 100 mmHg</li> <li>✓ FC &lt; 60 bpm</li> <li>✓ BAV 1ª grau com PR &gt; 24 s</li> <li>✓ DPOC sem broncoespasmo</li> <li>✓ história prévia de claudicação intermitente</li> <li>✓ DM tipo 1 insulino dependente.</li> </ul>	<p><b>Absoluta:</b></p> <ul style="list-style-type: none"> <li>Suspeita de dissecção de aorta</li> <li>Neurocirurgia</li> <li>Lesão estrutural intracraniana (tumor, MAV)</li> <li>TCE ou trauma facial grave há menos de 3 meses</li> <li>História de AVC hemorrágico (qualquer data) ou isquêmica (há mais de 03 horas e há menos de 3 meses)</li> <li>História de coagulopatia</li> <li>IAM complicado com congestão pulmonar (Killip III)</li> <li>IAM complicado com instabilidade hemodinâmica (Killip IV)</li> </ul> <p><b>Relativo:</b></p> <ul style="list-style-type: none"> <li>Úlcera péptica ativa</li> <li>Gravidez</li> <li>Cirurgia de grande porte (abdominal, torácica, craniana) ou oftalmológica</li> <li>Ressuscitação cardiopulmonar prolongada (&gt; 10 min.)</li> <li>Uso de anticoagulantes</li> <li>Paciente com PA sistólica &gt; 180 e PA diastólica &gt; 120 que não responda ao tratamento</li> <li>Uso de estreptoquinase há mais de 5 dias e há menos de 2 anos</li> </ul>